

—
—

LETTSTELT & VARIG En fornyelse av kjøkkenet behøver ikke være kostbart eller arbeidskrevende. Med våre benkeplater får du et tidløst resultat, uten å sprengre budsjett eller timeplan.

BENKEPLATE I LAMINAT ...

Våre laminat har en 100% sertifisert og fornybar sponplatekerne i tre. Overflaten beskytter både mot varme, søl og støt. Velg mellom dekorasjoner inspirert av tre, marmor, betong, skifer, sort granitt og mange flere.



Benke plater



... ELLER HELTRE?

Heltre er et levende materiale som krever litt mer vedlikehold for at benkeplaten skal holde seg fin. Den kommer i de klassiske sortene eik, ask, furu og valnøtt.

MESTER
KJØKKEN

DIN KJØKKENFABRIKK

Kolleksjon heltre



FURU UBEHANDLET A/B
30 X 3620 X 635 MM



ASK A/B
30 X 3620 X 635 MM PROFIL A



EIK UBEHANDLET A/B
30 X 3620 X 635 MM PROFIL A
40 X 3620 X 635 MM PROFIL A



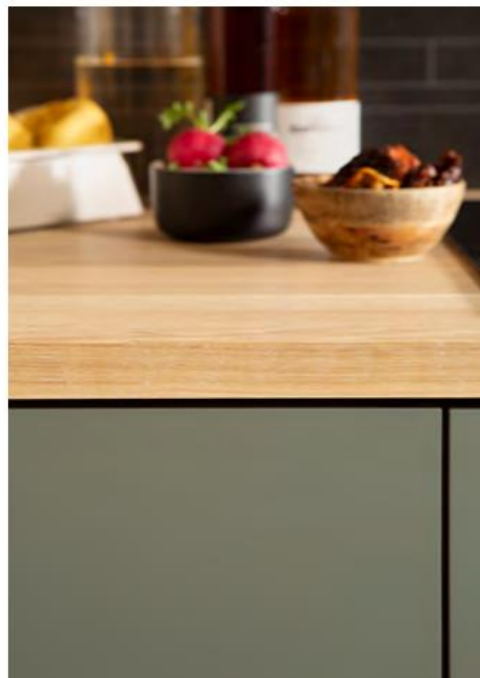
EIK GRUNNET M/OLJE B/C
27 X 3020 X 610 MM PROFIL C
40 X 3020 X 610 MM PROFIL C



EUROPEISK VALNØTT B/C
27 X 3020 X 610 MM PROFIL C



EIK, HVIT PIGMENTERT B/C
27 X 3020 X 610 MM PROFIL A



Alle våre benkeplater i standard lengde leveres enkeltemballert utenom Furu. Etter at emballasjen er fjernet, må platene behandles omgående med f.eks. Junckers Rustic olje. Kuving vil begrenses ved olje-påføring. NB! Husk at platene må oljes på både over- og underside.

Merk: Benkeplatene i A/B-kvalitet leveres ubehandlet med rett kant, men kan avrundes på forespørsel. B/C kvalitet kan ha sparklede kvister. Betegnelsen B/C er kvaliteten på platen og har ingenting med profilen å gjøre.



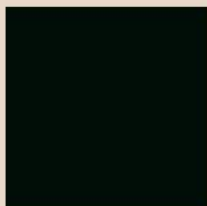
Supermatt Anti-fingerprint

TEKNOLOGI TIL FINGERSPISSENE

Disse benkeplatene er utrustet med supermatt overflate og en forbedret Anti-fingerprint teknologi, klar for ditt kjøkken med gjennomfarget ABS kantlist. Velg blant fire delikate dekorere:



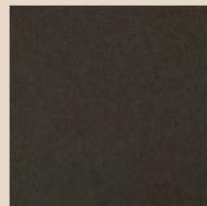
528 SM WHITE



529 SM BLACK



538 SM TITAN GREY



539 SM ZINK



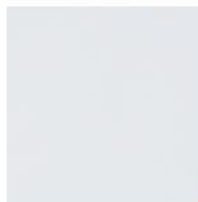
TIPS! Supermatt benkeplater rengjøres med oppvaskåpe og melaminsvamp for best resultat.



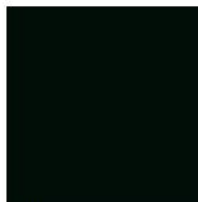
MESTER
KJØKKEN
DIN KJØKKENFABRIKK

Kolleksjon laminat

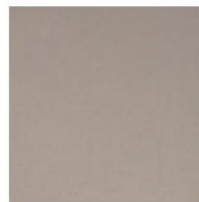
Benkeplater | Laminat benk i supermatt finish og med Anti-fingerprint teknologi



528 SM
WHITE M/LIST
29 X 3020 X 610 MM PROFIL E
29 X 3020 X 630 MM PROFIL F
29 X 3020 X 1230 MM PROFIL F



529 SM
BLACK M/LIST
29 X 3020 X 610 MM PROFIL E
29 X 3020 X 630 MM PROFIL F
29 X 3020 X 1230 MM PROFIL F



538 SM
TITAN GREY M/LIST
29 X 3020 X 610 MM PROFIL E
29 X 3020 X 630 MM PROFIL F
29 X 3020 X 1230 MM PROFIL F



539 SM
ZINK M/LIST
29 X 3020 X 610 MM PROFIL E
29 X 3020 X 630 MM PROFIL F
29 X 3020 X 1230 MM PROFIL F

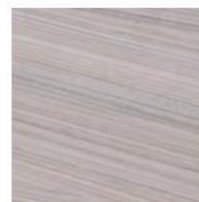
Benkeplater | Laminat benk



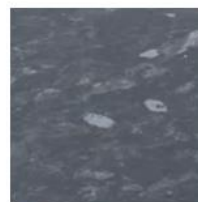
1064 P
LYS GRÅ
29 X 3020 X 610 MM PROFIL A
29 X 3020 X 630 MM PROFIL F
29 X 3020 X 1230 MM PROFIL A



1049 G
SVART TRENTO
29 X 3020 X 610 MM PROFIL C
29 X 4100 X 610 MM PROFIL C
29 X 3020 X 630 MM PROFIL D
29 X 3020 X 1205 MM PROFIL D



335 B
DRIVVED
29 X 3020 X 610 MM PROFIL C
29 X 4100 X 610 MM PROFIL C
29 X 3020 X 630 MM PROFIL D
29 X 3020 X 1205 MM PROFIL C



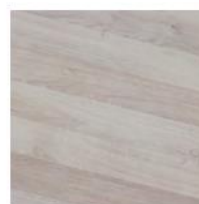
5508 GLS
EVEREST GLOSS
29 X 3020 X 610 MM PROFIL V
29 X 3020 X 630 MM PROFIL W
29 X 3020 X 1200 MM PROFIL V



855 BT
OPPDAL
29 X 3020 X 610 MM PROFIL C
29 X 4100 X 610 MM PROFIL C
29 X 3020 X 630 MM PROFIL D
29 X 4100 X 635 MM PROFIL C
29 X 3020 X 1205 MM PROFIL C



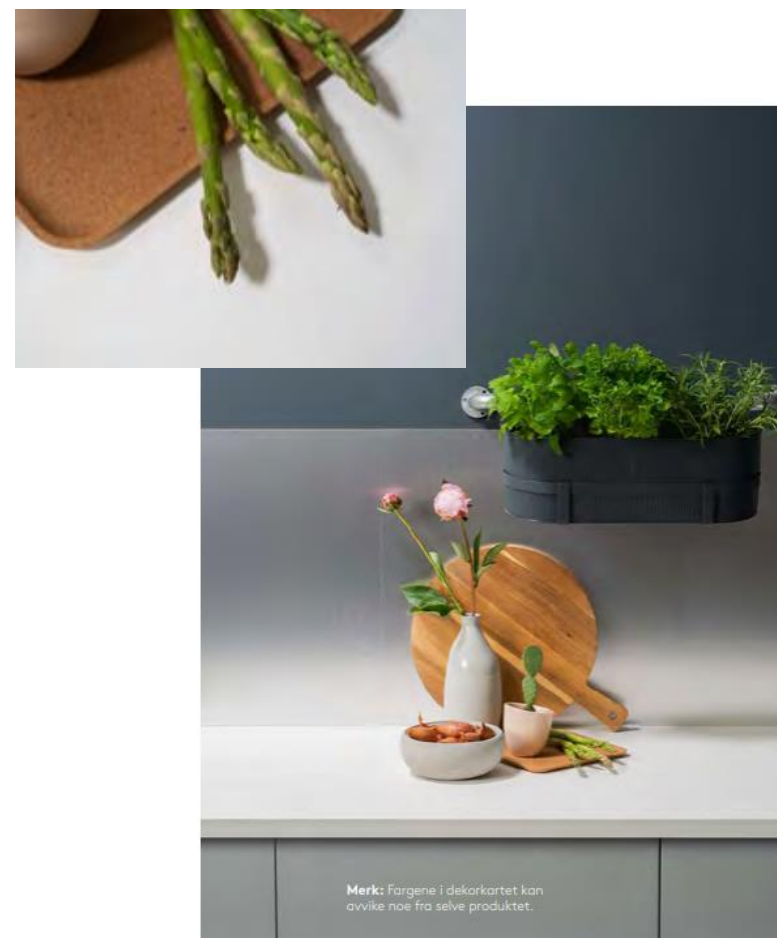
524 G
HVIT MARMOR
29 X 3020 X 610 MM PROFIL C
29 X 4100 X 610 MM PROFIL C
29 X 3020 X 630 MM PROFIL D
29 X 4100 X 635 MM PROFIL C
29 X 3020 X 1205 MM PROFIL C



389 WG
BISTRO EIK LYS
29 X 3020 X 610 MM PROFIL C
29 X 4100 X 610 MM PROFIL C
29 X 3020 X 630 MM PROFIL D
29 X 3020 X 1205 MM PROFIL C



391 WG
BISTRO EIK MØRK
29 X 3020 X 610 MM PROFIL C
29 X 4100 X 610 MM PROFIL C
29 X 3020 X 630 MM PROFIL D
29 X 3020 X 1205 MM PROFIL C



Merk: Fargene i dekorkartet kan avvike noe fra selve produktet.

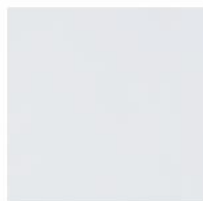
OBS! Benkeplatene med overflate Supermatt eller Høyglans kan være utsatt for riper i overflaten. Riper i denne type overflate er ikke ansett som reklamasjonsårsak. Platene tilfredsstiller krav til benkeplater iht. NS-EN 438-1 og 2 - HGP (Horisontal Grade Postform). Regnjøring anbefales å gjøre med melaminsvamp sammen med zalo eller annen oppvaskåpe.

OVERFLATESTRUKTURER

- BT = Betong
- P = Pearl
- KRY = Krystall
- GLS = Høyglans
- G = Granitt
- Q = Kvarts
- B = Kurvet
- SC = Sawcut
- ST = Stein
- SM = Supermatt
- WG = Wood Grain
- MT = Matt

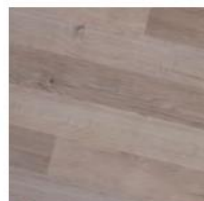
Kolleksjon laminat

Benkeplater | Laminat benk



810 P
RISØR

29 X 3020 X 610 MM PROFIL A OG C
29 X 4100 X 610 MM PROFIL C
29 X 3020 X 630 MM PROFIL D OG F
29 X 4100 X 635 MM PROFIL C
29 X 3020 X 1205 MM PROFIL C
29 X 3020 X 1230 MM PROFIL A



388 WG
BISTRO EIK NATUR

29 X 3020 X 610 MM PROFIL A OG C
29 X 4100 X 610 MM PROFIL C
29 X 3020 X 630 MM PROFIL D OG F
29 X 3020 X 1205 MM PROFIL C
29 X 3020 X 1230 MM PROFIL A



228 Q
MØRK BETONG

29 X 3020 X 610 MM PROFIL A OG C
29 X 4100 X 610 MM PROFIL C
29 X 3020 X 630 MM PROFIL D OG F
29 X 4100 X 635 MM PROFIL C
29 X 3020 X 1205 MM PROFIL C
29 X 3020 X 1230 MM PROFIL A



923 P
SKIFER

29 X 3020 X 610 MM PROFIL A OG C
29 X 4100 X 610 MM PROFIL C
29 X 3020 X 630 MM PROFIL D OG F
29 X 3020 X 1205 MM PROFIL C
29 X 3020 X 1230 MM PROFIL A



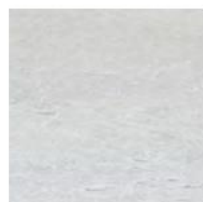
125 KRY
SORT GRANITT

29 X 3020 X 610 MM PROFIL A OG C
29 X 4100 X 610 MM PROFIL C
29 X 3020 X 630 MM PROFIL D OG F
29 X 3020 X 1205 MM PROFIL C
29 X 3020 X 1230 MM PROFIL A



3156 SC
SAWCUT EIK

29 X 3020 X 610 MM PROFIL C
29 X 3020 X 630 MM PROFIL D
29 X 4100 X 635 MM PROFIL C
29 X 3020 X 1205 MM PROFIL C



5412 ST
LYS BETONG

29 X 3020 X 610 MM PROFIL A OG C
29 X 4100 X 610 MM PROFIL C, D OG F
29 X 3020 X 1230 MM PROFIL A
29 X 4100 X 610 MM PROFIL C
29 X 4100 X 635 MM PROFIL C

Merk: Fargene i dekorkartet kan avvike noe fra selve produktet.

OVERFLATESTRUKTURER

BT = Betong,
P = Pearl,
KRY = Krystall,
GLS = Høyglans,
G = Granitt,
Q = Kwart,
B = Kurvet,
SC = Sawcut, ST = Stein
SM = Supermatt,
WG = Wood Grain
MT = Matt

OBS! Benkeplatene med overflate Supermatt eller Høyglans kan være utsatt for riper i overflaten. Riper i denne type overflate er ikke ansett som reklamasjonsårsak. Platene tilfredsstiller krav til benkeplater iht. NS-EN 438-1 og 2 - HGP (Horisontal Grade Postform). Regnjøring anbefales å gjøre med melaminsvamp sammen med zalo eller annen oppvasksåpe.

MESTER KJØKKEN

DIN KJØKKENFABRIKK

Moderne kantlister



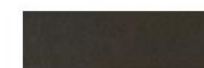
Ved skreddersøm av benk monteres følgende ABS-lister i front av laminat-platene.

BENKEPLATER MED ABS KANTLIST

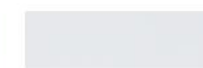
Rette linjer står som et nav i den skandinaviske trenden. Vi har derfor flotte, støtsikre rektangete benkeplater i vår kolleksjon. Flere av disse kan skreddersys med kantlistene vist under. Finn korrekt breddemål på din benk, og velg en benkeplate med trendy finish!



538 SM
TITAN GREY



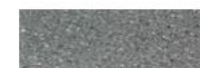
539 SM
ZINK



528 SM
WHITE



529 SM
BLACK



125 KRY
SORT GRANITT



228 Q
MØRK BETONG



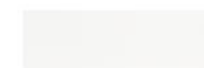
923 P
SKIFER



5412 ST
LYS BETONG



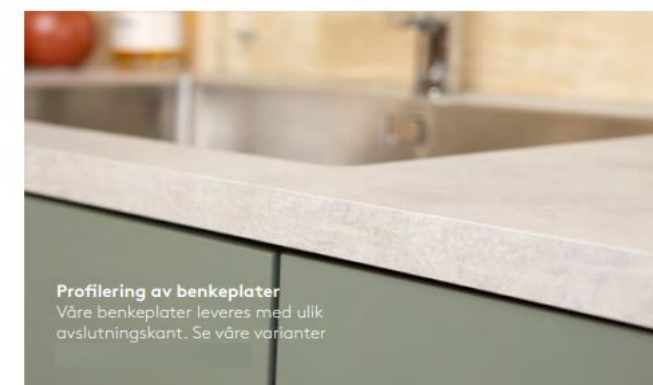
388 WG
BISTRO EIK NATUR



810 P
RISØR HVIT



1064 P
LYS GRÅ



Profiling av benkeplater
Våre benkeplater leveres med ulik avslutningskant. Se våre varianter